



www.agrodata.hr



AGRODATA

Analiza tla, vode i vina

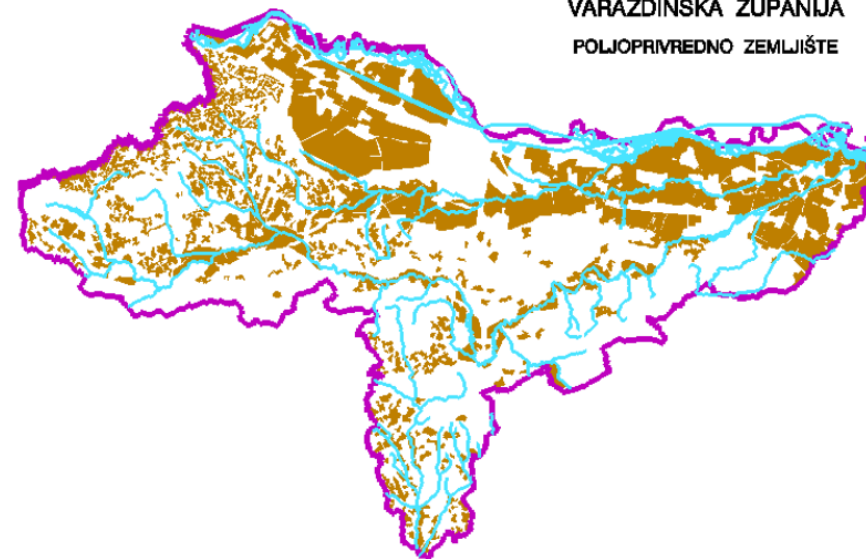


**PON.-PET.
8:00^h - 14:30^h**

tel: 042/562-854
e-mail: info@agrodata.hr

Tlo, fun fact

REPUBLIKA HRVATSKA
VARAŽDINSKA ŽUPANIJA
POLJOPRIVREDNO ZEMLJIŠTE



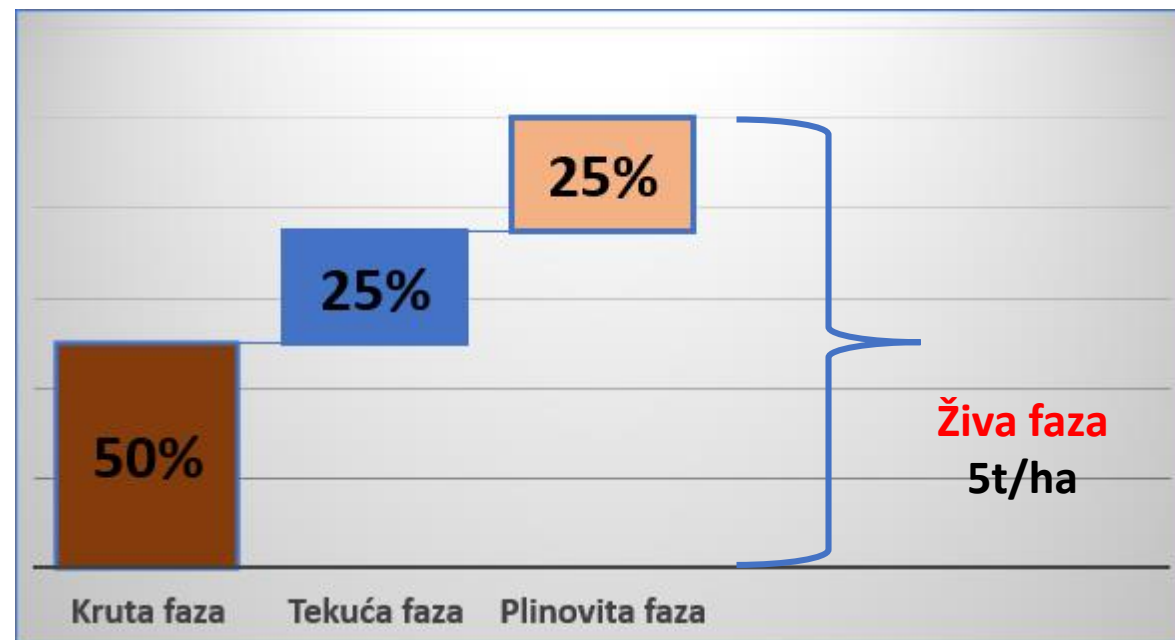
Površina (SVIJET)	Ukupna površina (milijardi ha)
Tlo (poljoprivredno)	12% od 148M (ca 18M ha, 3,53%)
Tlo (ostalo)	88% od 148M ha
Šume	4M ha
Voda	361M ha (70%)
UKUPNO	510M ha

Površina	Ukupna površina (ha)
Korištena poljoprivredna površina (RH)	1.571.200ha
Korištena poljoprivredna površina (VŽ Žup)	35.293 (2,24% RH)
Korištena poljoprivredna površina Novi Marof	1.196ha (3,38% Vž)

Varaždinska županije je 4 najmanja po polj. površinama

2015. YEAR OF SOIL

5.12. WORLD SOIL DAY



Zašto raditi analizu tla [ZAKON]

Pravilnik o metodologiji za
praćenje stanja poljoprivrednog
zemljišta (NN47/19)

- Obavezne sve ARKOD
površine veće od 1ha
najmanje svake 4 godine

Ekološka proizvodnja

- Prema potrebama
proizvodnje

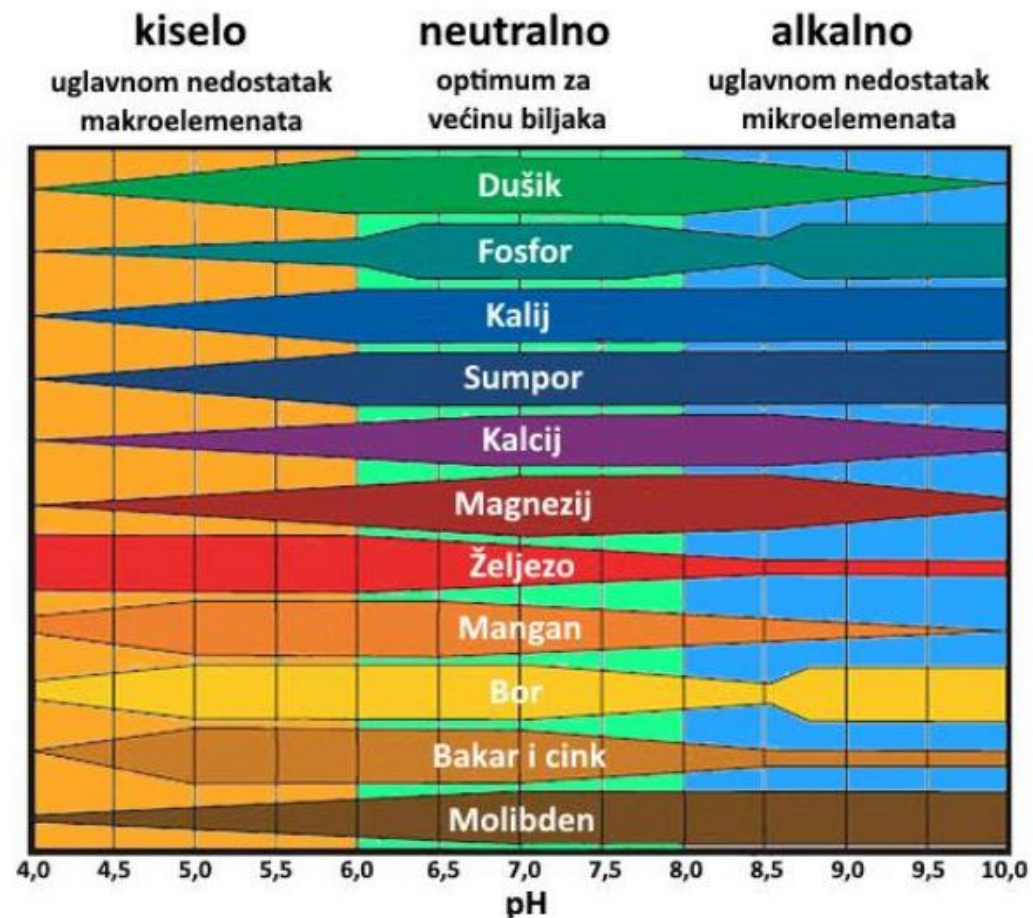
III Akcijski plan zaštite voda od
onečišćenja uzrokovanog
nitratima poljoprivrednog
podrijetla (NN73/21)

- Obavezne sve površine bez obzira
na površini najmanje jedanput u
svake 4 godine

Površina u Varaždinskoj županiji:

- Beretinec
- Martijanec
- Gornji Knežinec
- Jalžabet
- Maruševac
- Sveti Đurđ
- Sveti Ilija
- Varaždin
- Vidovec
- Vinica
- Veliki Bukovec

Važnost pH tla



Usvajanje hranjiva iz tla

pH tla	Dušik (N)	Fosfor (P)	Kalij (K)
7	100%	100%	100%
6	89%	52%	100%
5,5	77%	48%	77%
5	53%	34%	52%
4,5	30%	23%	33%

Izvor: <https://www.savjetodavna.hr/2019/08/21/osnovni-principi-gnojidbe-i-kretanja-hranjiva-u-lozi-i-u-tlu/?print=print>

Count of pH KCl

pH u KCl

62,87%

85,62%

44,31%

22,75%

11,38%

2,99%

18,56%

Alkalna reakcija
($>7,21$)

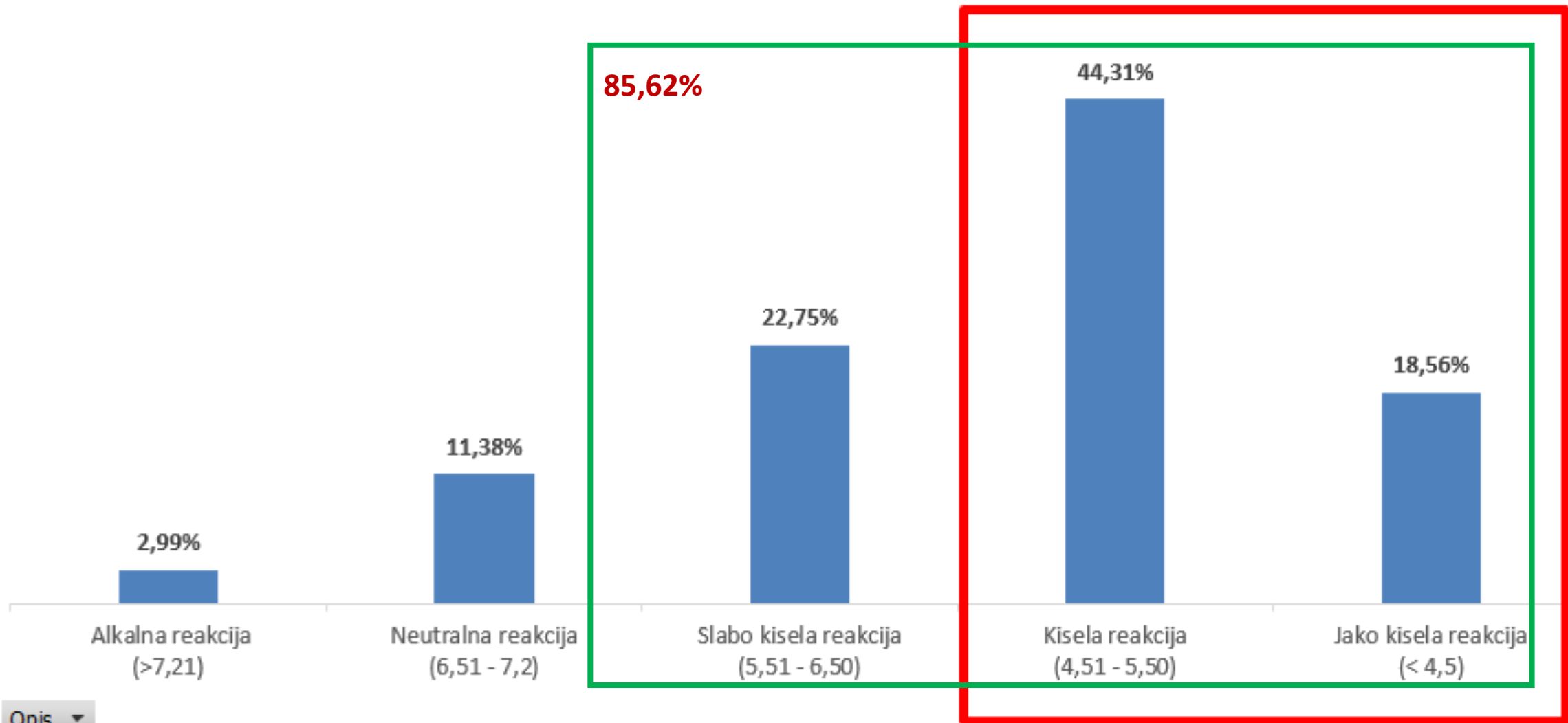
Neutralna reakcija
($6,51 - 7,2$)

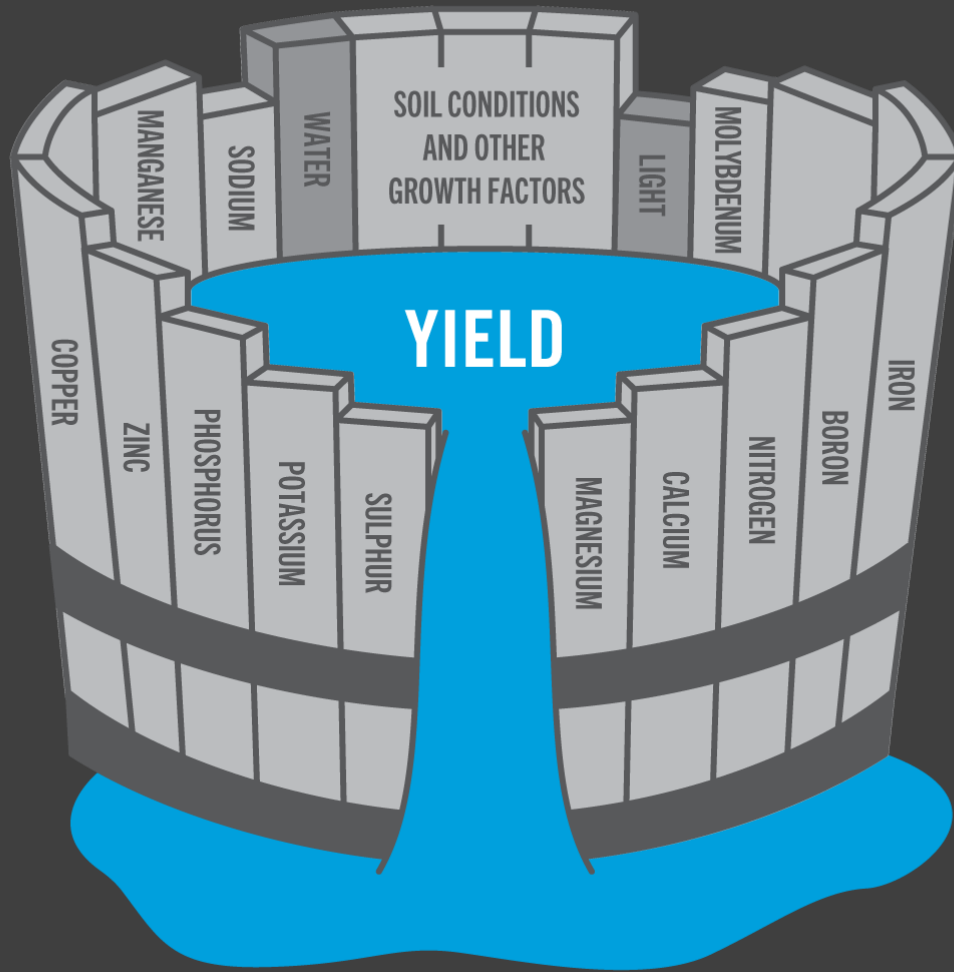
Slabo kisela reakcija
($5,51 - 6,50$)

Kisela reakcija
($4,51 - 5,50$)

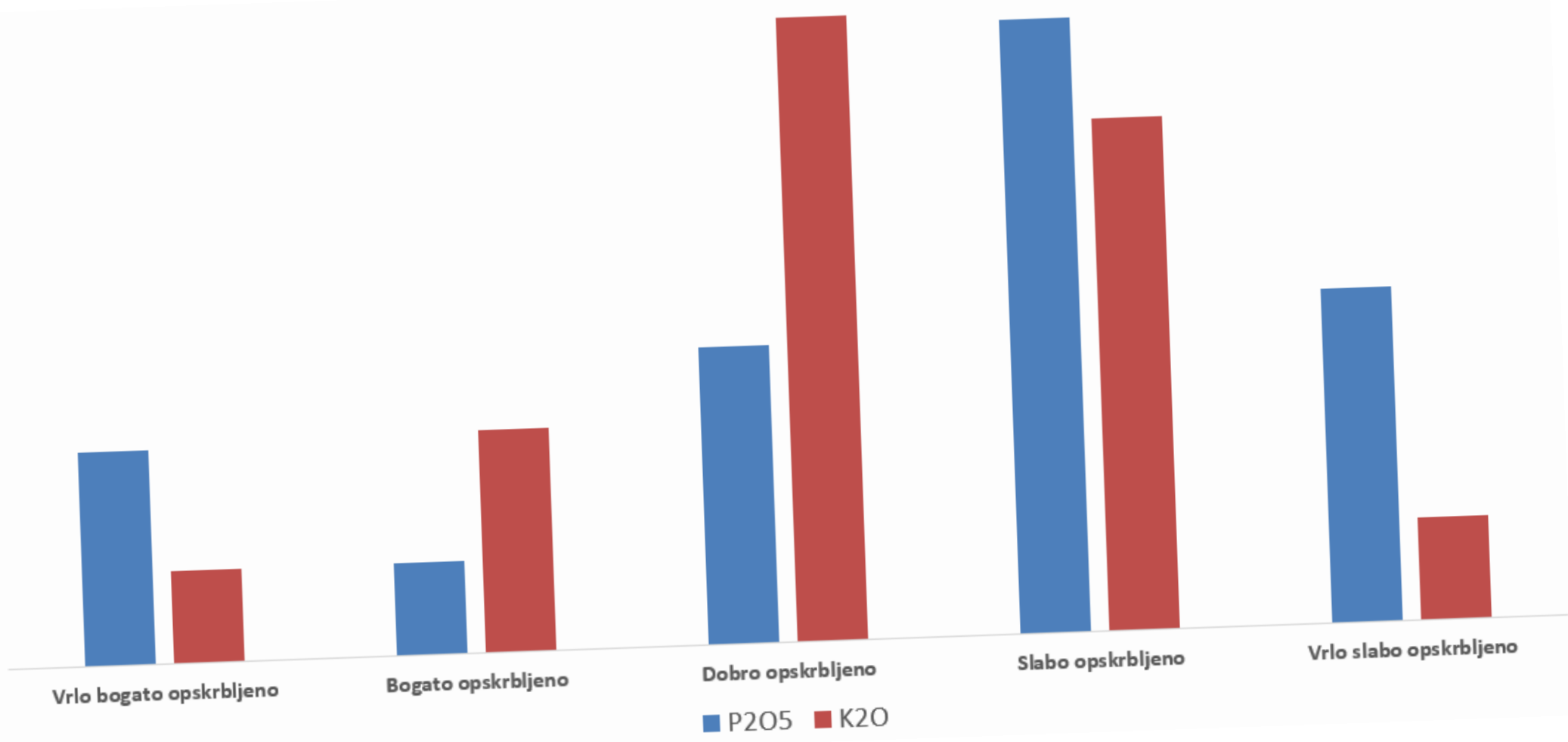
Jako kisela reakcija
($< 4,5$)

Opis ▾



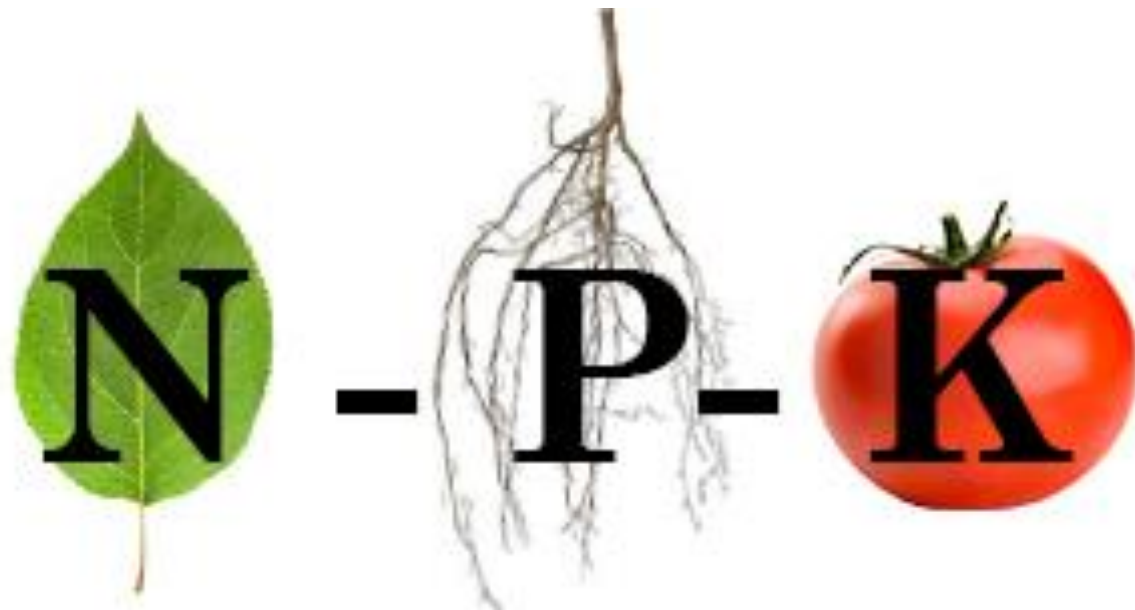


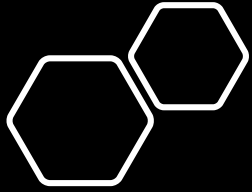
Zakon
minimума
(Liebig Law)



Ma... oduvijek smo tak delali... [jel mi se isplati]

Kukuruz 10t/prinos/ha								
Pedsjetvena priprema zemljišta	Umjetnog gnojiva (15:15:15) na 1 ha u kg	% učinkovitosti usvanjanja kada je pH 5,5		Biljka stvarno usvoji	GUBICI	UKUPNO (vreća od 25kg)	DIREKTAN financijski gubitak	UKUPNO Trošak nabave umjetnog praha
	250	N	77%	193	58	2,3	72 €	360 €
		P	48%	120	130	5,2	180 €	
		K	77%	193	58	2,3		
Cijena 25kg (15:15:15)		36 €		Trošak analize: 42€				





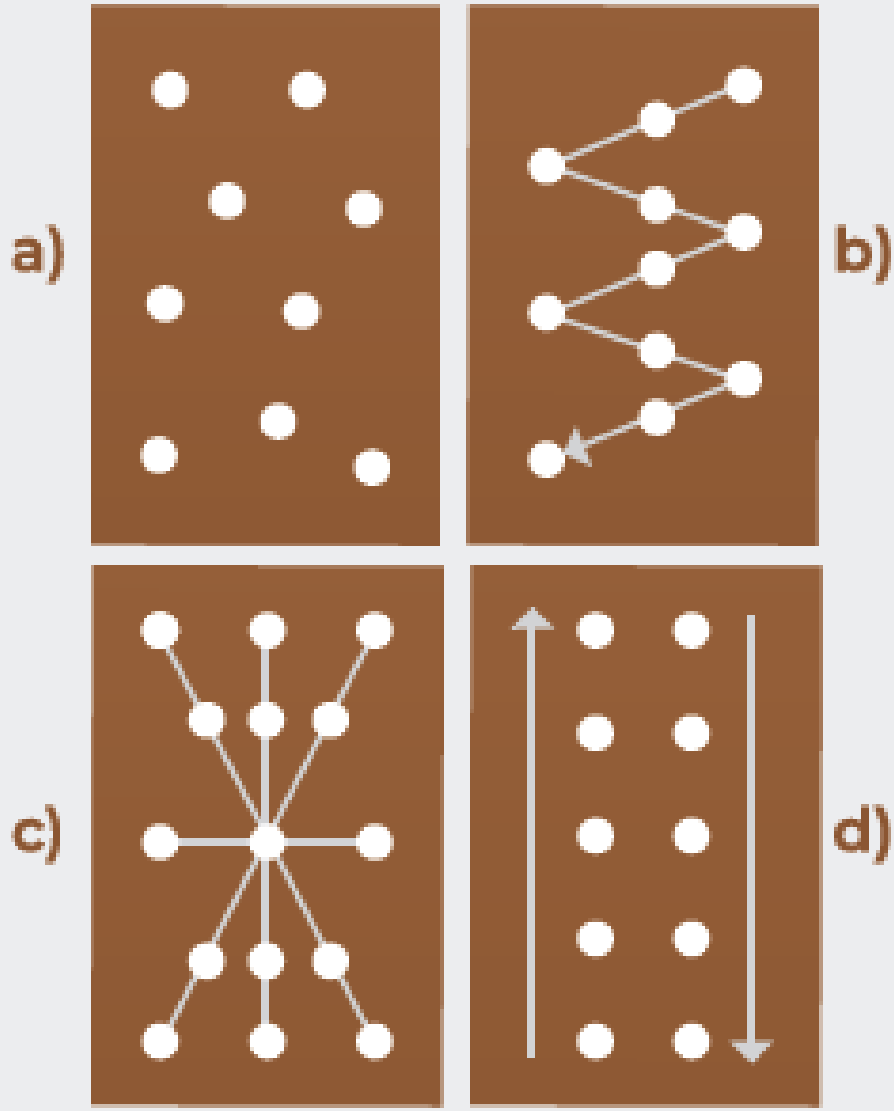
Pitanja...

- www.agrodata.hr
- info@agrodata.hr
- 042/562-854
- 099/390-5325



AGRODATA

Josip Borak



Uzimanje
uzorka za
analizu...